



Katholische Pfarrgemeinde
St. Petrus Buchholz

Entwurf 1.0

für die Neugestaltung des Kirchenensembles
der katholischen Pfarrgemeinde Buchholz

Entwurfsverfasser:



Deckengestaltung: Innenraum heute



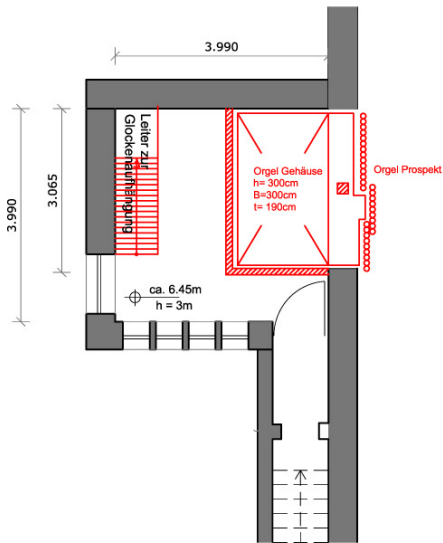
heutiger Bestand mit der
Deckengestaltung von 1980

und der Kirchenverlängerung
hinter Glockenturm von 1961

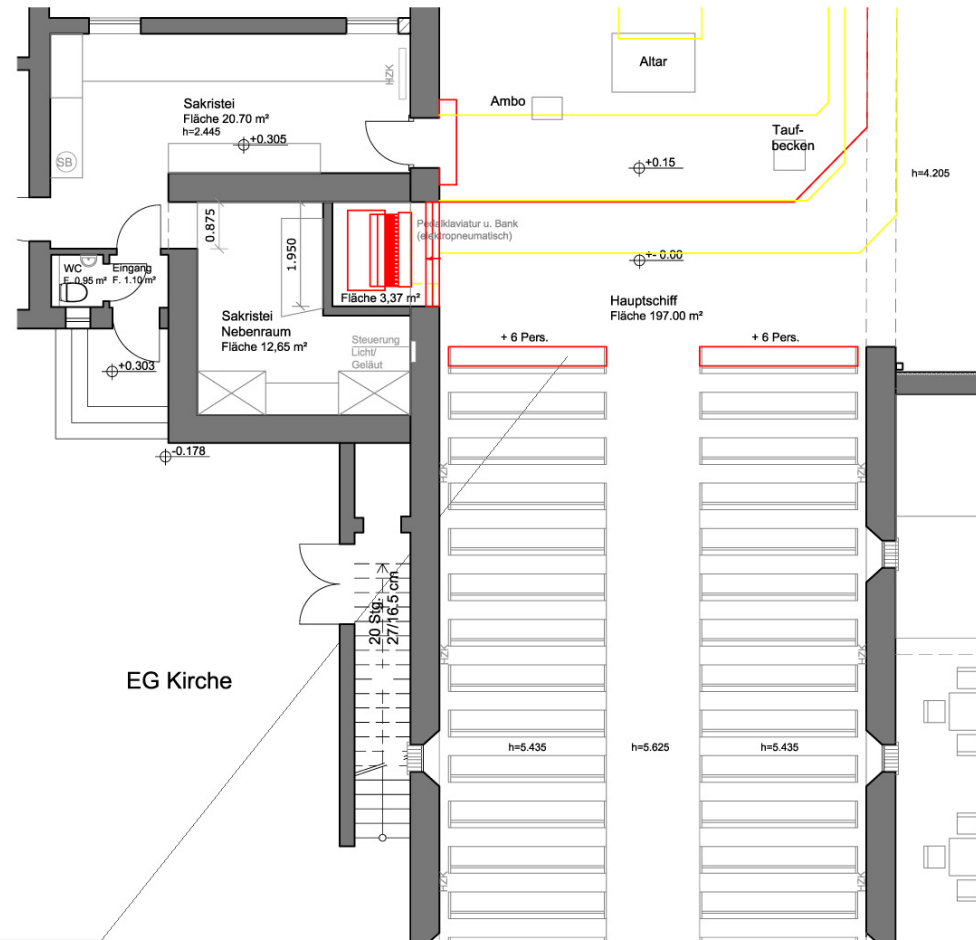


Original Kircheninnenraum von 1936

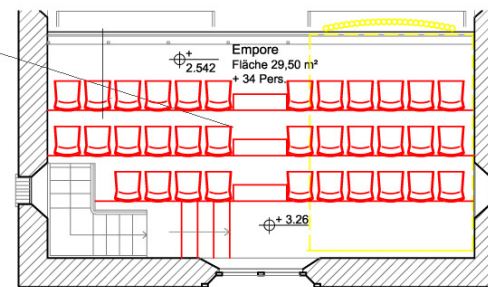
Umbau Kirchengebäude



1.OG Glockenturm



EG Kirche



Empore Kirche

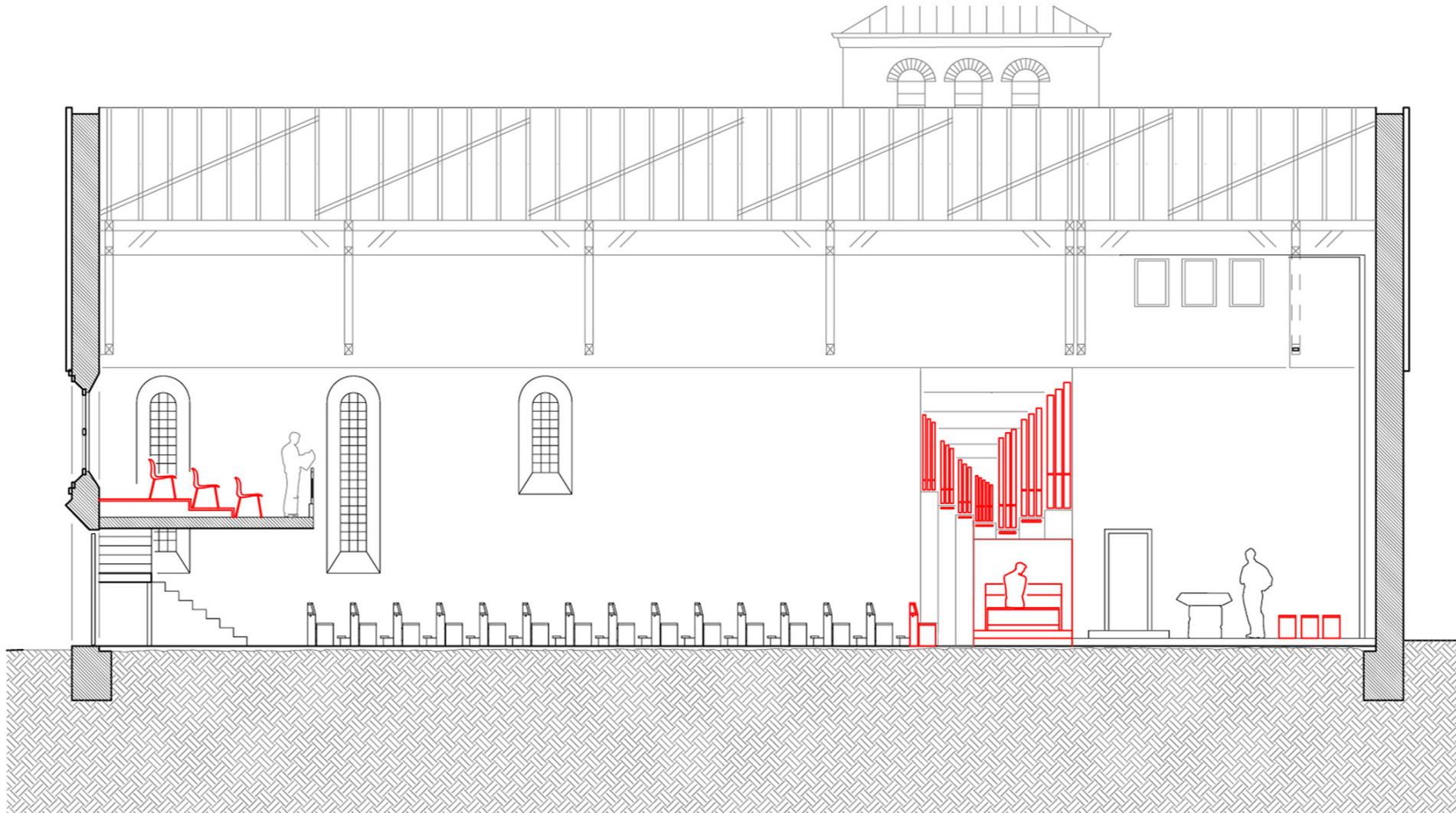
46 zusätzliche Sitzplätze
davon 34 Sitzplätze auf Galerie
-alternativ Position für Chor

Ziel:

- zusätzliche Sitzplätze durch neue Orgelposition
- Neugestaltung des Altarbereiches

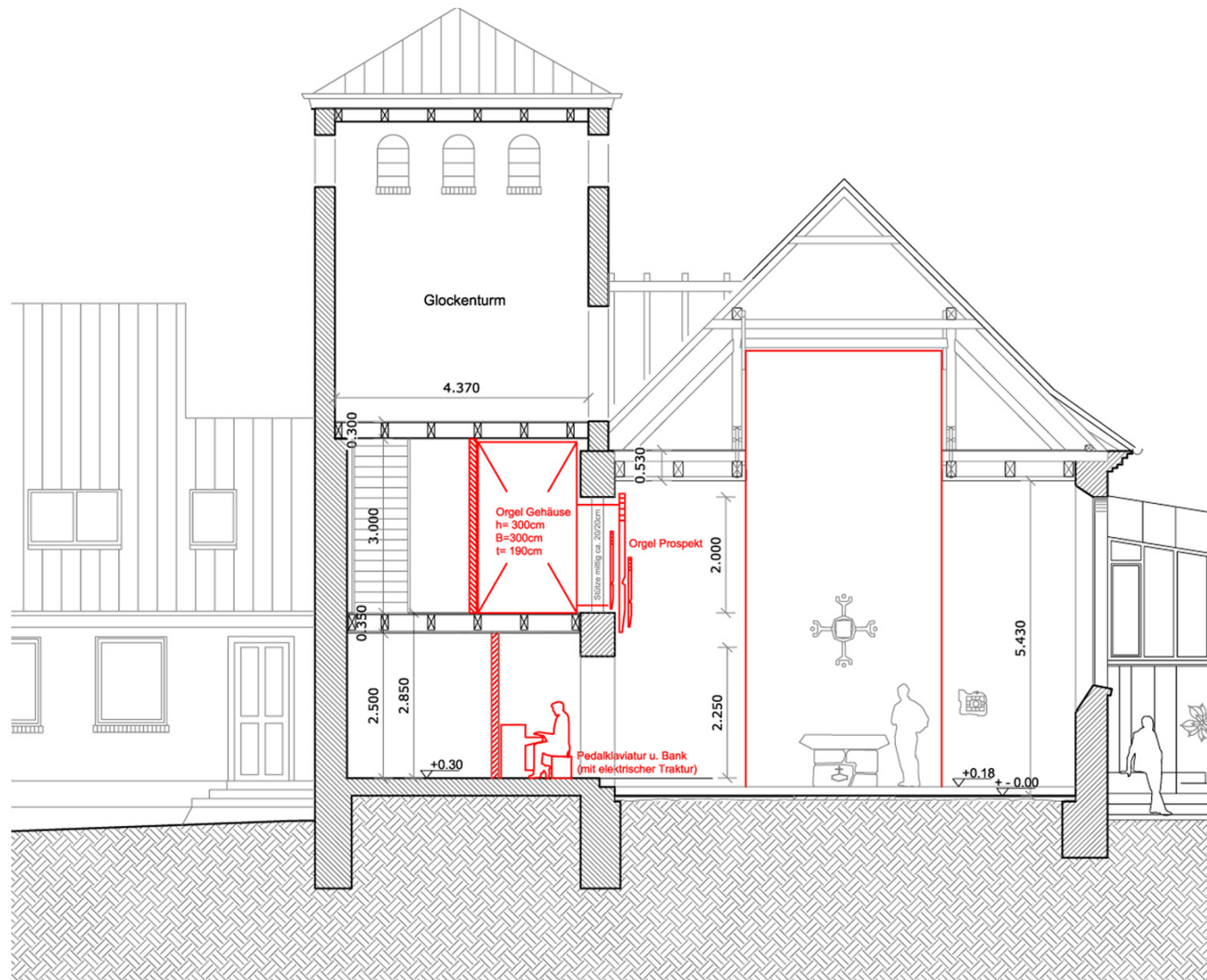
Grundriss
Kircheninnenraum
-neue Orgelposition-

Umbau Kirchengebäude



Ansicht Orgelprospekt

Längsschnitt Kirchenraum
-neue Orgelposition-



Schnitt Glockenturm
-neue Orgelposition-

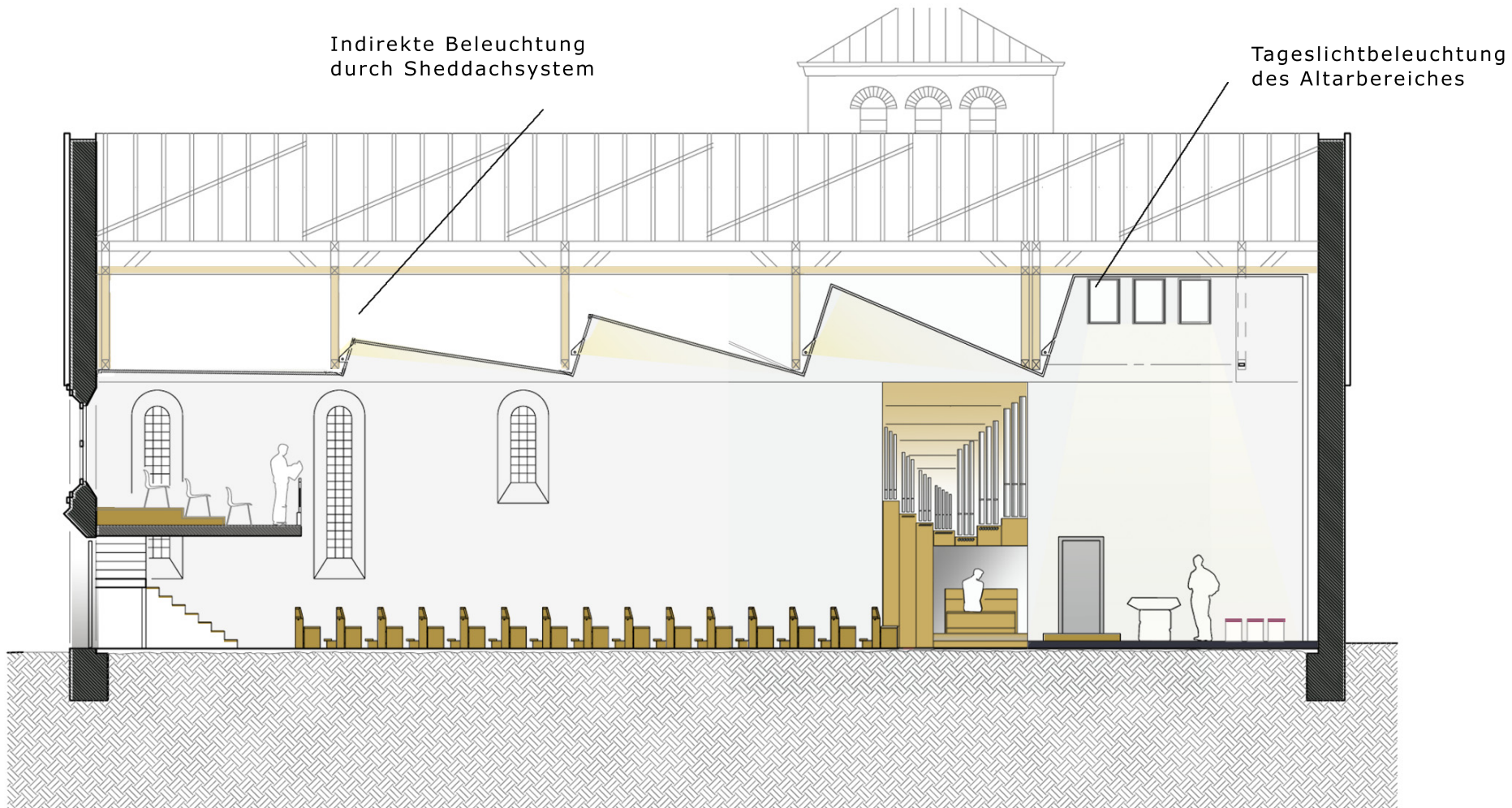
Deckengestaltung: Dachtragwerk Bestand



Pfettendachbinder

Unterzüge

Neugestaltung Kirchenhauptschiff Lichtführung



Ansicht Orgelprospekt

Längsschnitt Sheddachsystem

Kirchenraum Lichtführung

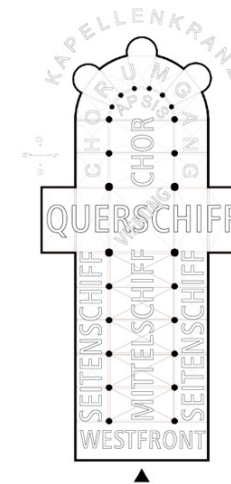


- indirekte Beleuchtung des Mittelschiffs
- Tageslichtbeleuchtung des Altarbereichs
- indirekte Beleuchtung der Altarrückwand mit Streiflicht auf dem Mauerwerk

Neugestaltung Kirchenhauptschiff Perspektive Altar



- Öffnung des Mittelschiffs durch skulpturale Deckenkonstruktion, optimierte Raumakustik und Lichtführung
- Teppichfliesenmosaik Interface Superflor
- Glaszylinder Pendelleuchte aus Opalglas



Anlehnung an die optische Aufteilung in:

Seitenschiff, Mittelschiff, Querschiff und Chor

Neugestaltung Kirchenhauptschiff Perspektive Empore



- neue Emporengestaltung mit
Bestuhlung

Neugestaltung Kirchenhauptschiff Perspektive Altarraum

- Tageslichtbeleuchtung des Altarbereichs mit Belüftungsfunktion
- indirekte Beleuchtung der Altarwand und Streiflicht auf bestehendem Mauerwerk
- Erweiterung des Altarpodests durch eine Stufenreduzierung für einen größeren Raum zur besserer liturgischer Fei ergestaltung auf Augenhöhe mit der Gemeinde



Überblick Gesamtanlage



- Anbau Verwaltungstrakt mit Begegnungsstätte im Innenhof

Aussenansicht 2 Perspektive Ost



- Neuer Besprechungsraum mit
farblicher Fassadengestaltung



Begegnungsraum Innen



- Geschlossener Durchgang zum Seitenschiff der Kirche
- Öffnung der vorhandenen Verwaltungsbüros zum neuen Begegnungsraum
- Tageslichteinfall durch Oberlichter

Blick in den Innenhof vom Begegnungsraum



- Möglichkeit zu Veranstaltungen mit Präsentationsfläche

Begegnungsstätte Innenhof



- Fließender Übergang zwischen Innen und Außen durch großzügige Fassadenöffnung mit Falttürelementen

Überblick Innenhof



- Aussenanlage als neue Begegnungsstätte mit Podesten und Sitzmöglichkeiten



Vielen Dank!

studio b2
Architekturbüro | Brackel

Dipl.- Ing. M. Lechelt
Dipl.- Ing. A. Meinhard

Bahnhofstraße 21
21438 Brackel

telefon 04185. 58 98 - 95
telefax 04185. 58 98 - 981
email info@studio-b2.de
www.studio-b2.de